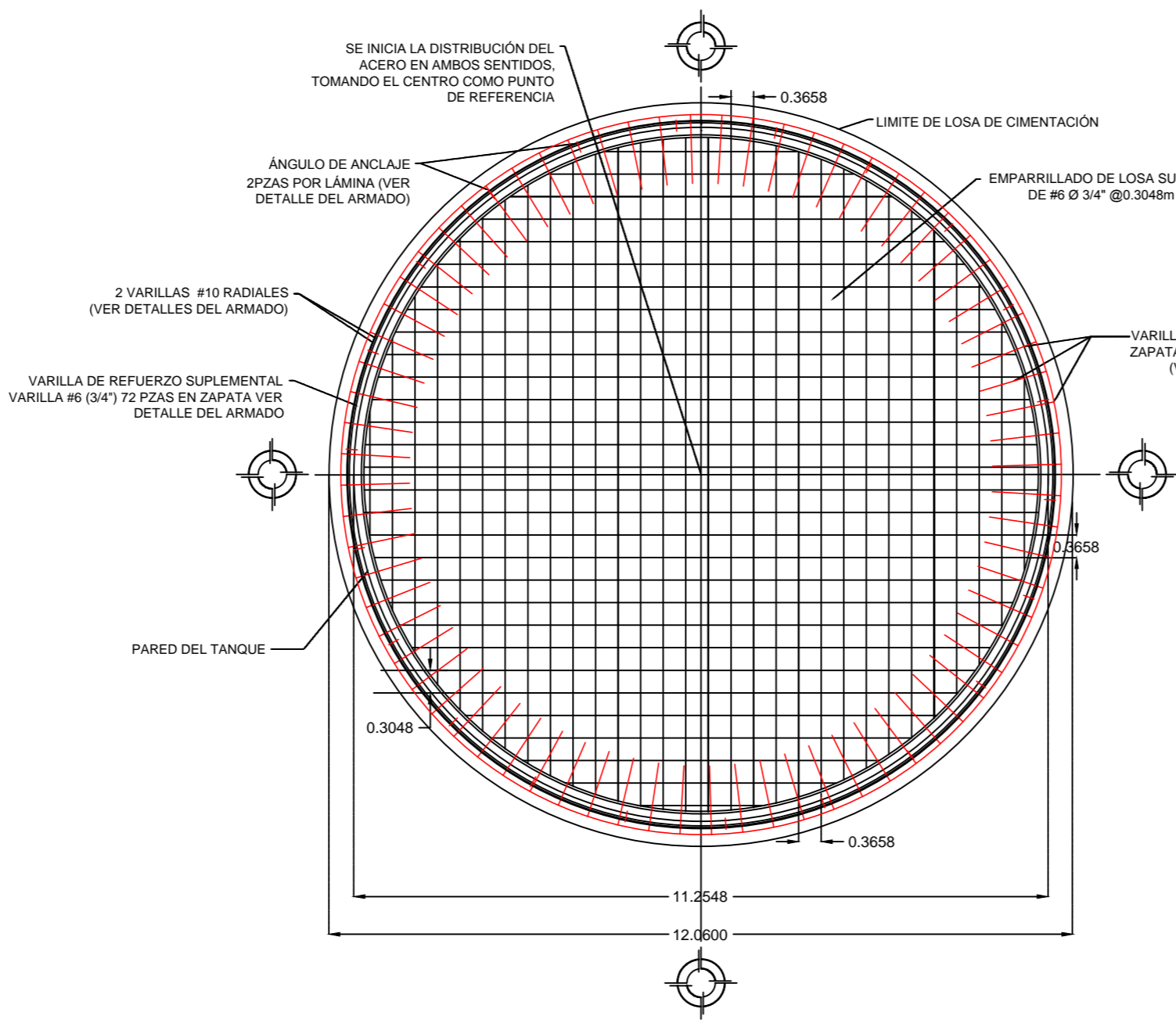
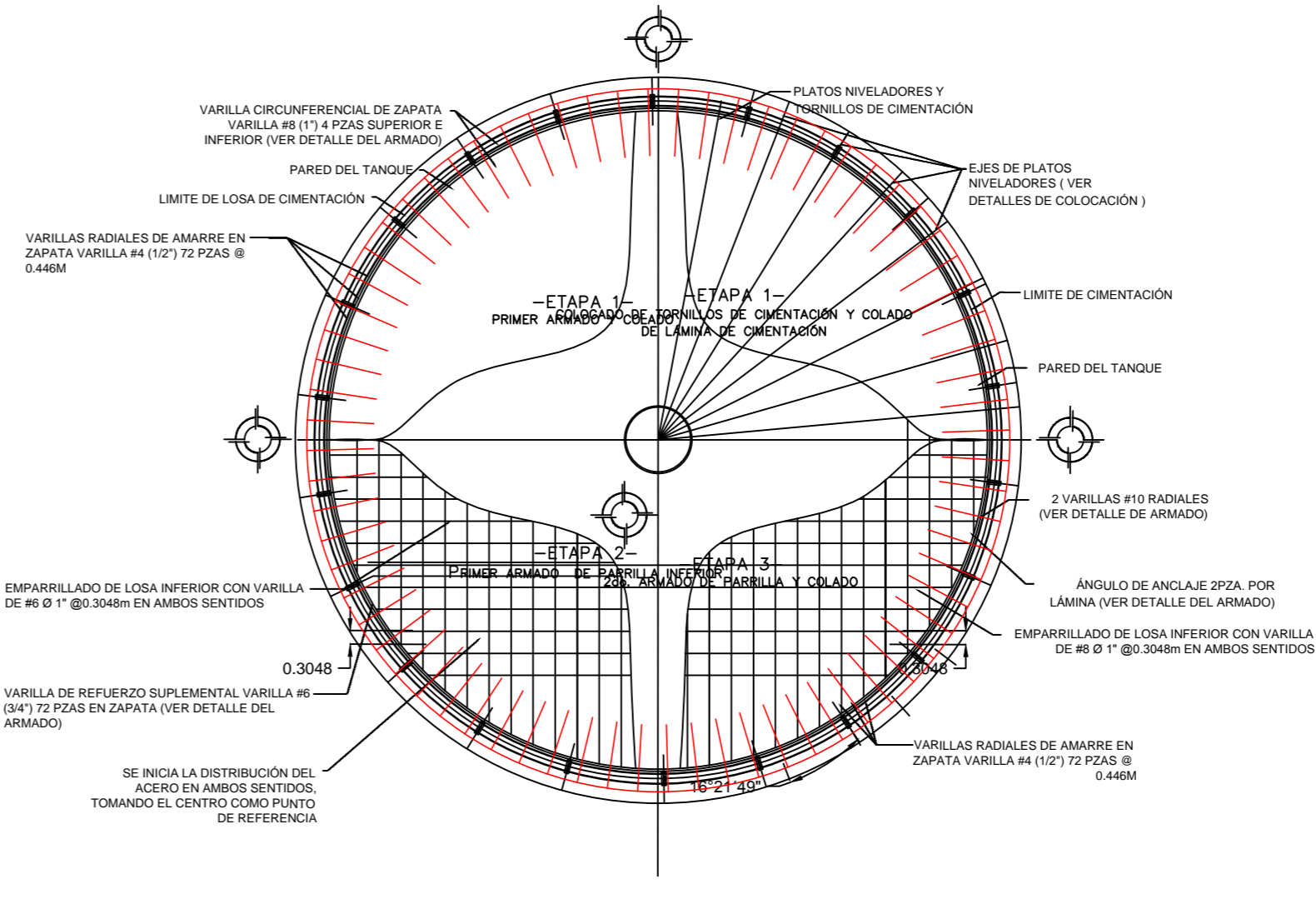


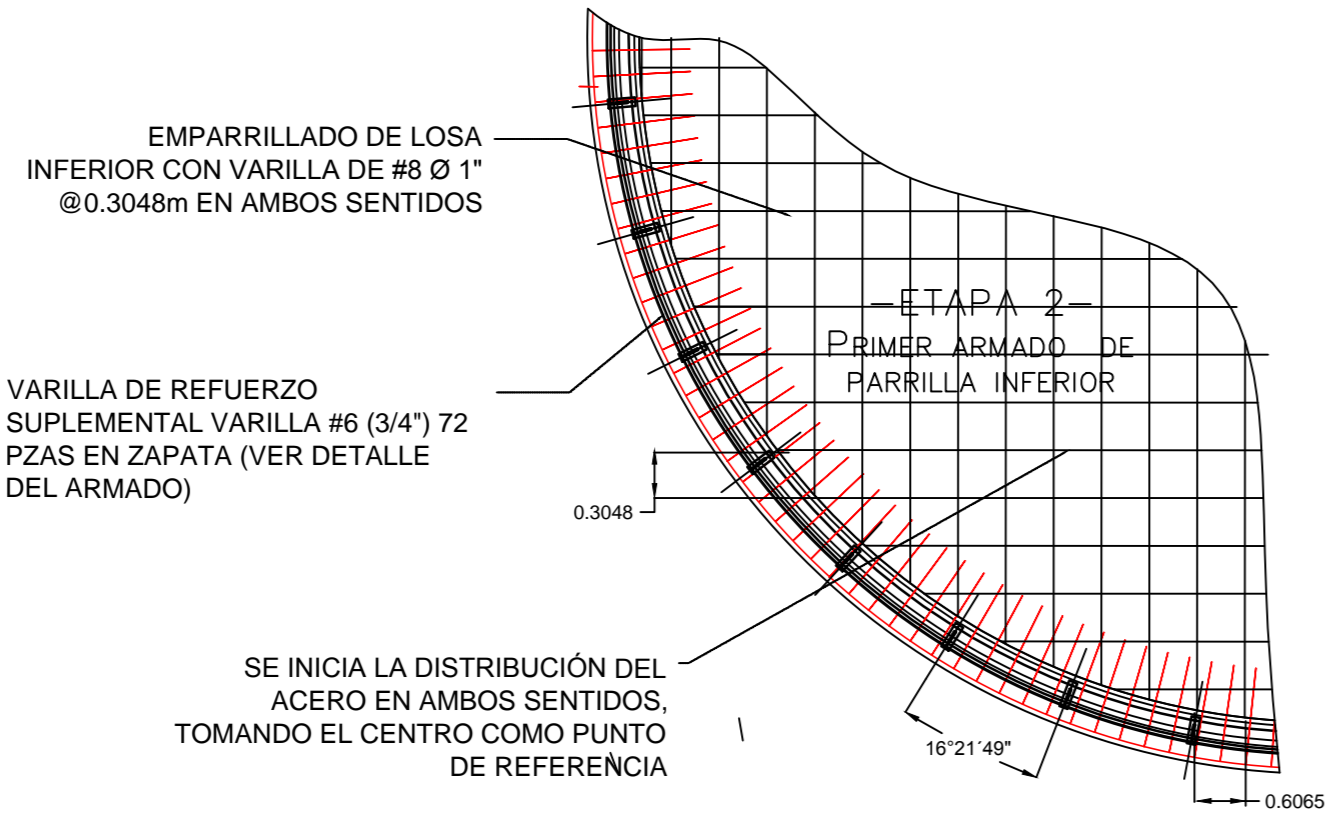
PLANTA DE CIMENTACIÓN DEL TANQUE ETAPA 1



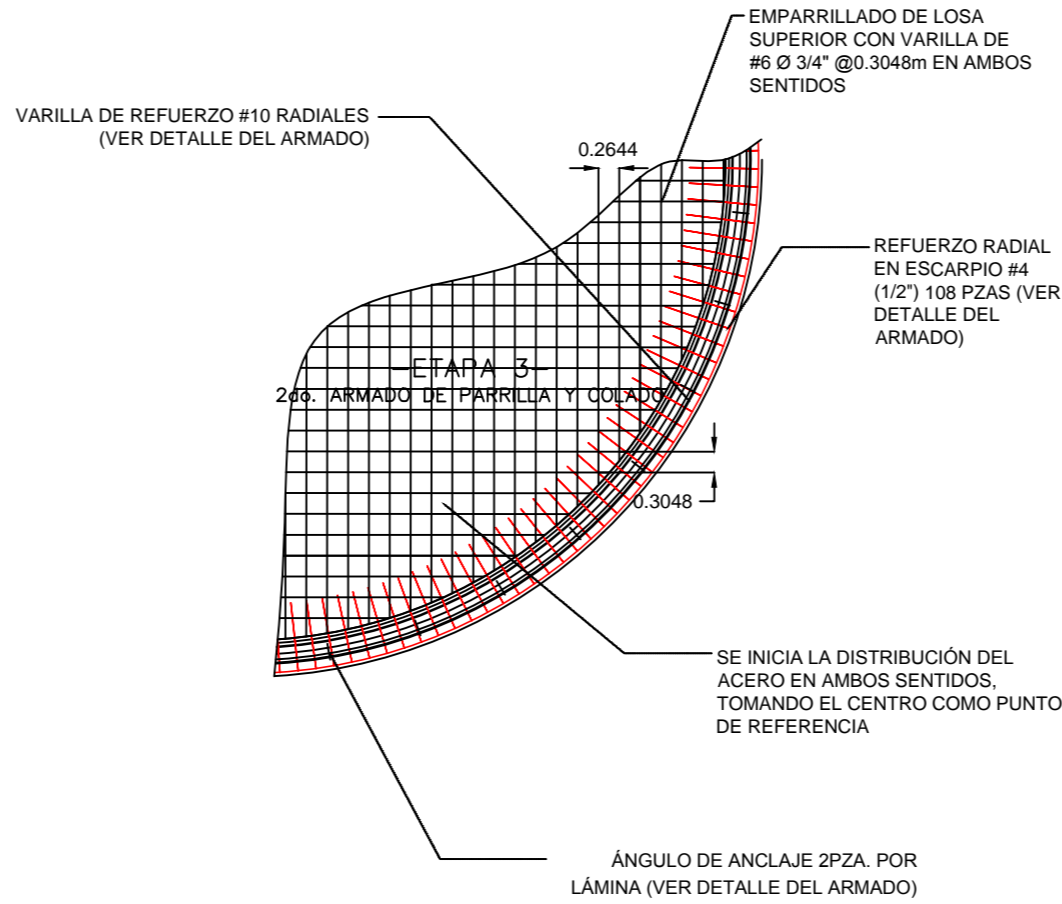
PLANTA DE CIMENTACIÓN DEL TANQUE ETAPA 2



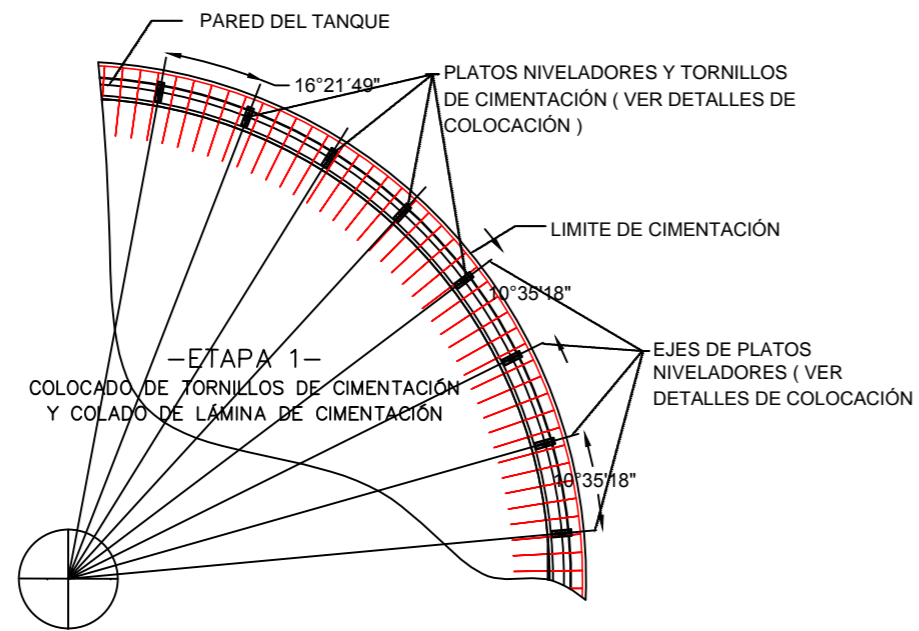
PROCESO CONSTRUCTIVO DE LA CIMENTACIÓN DEL TANQUE



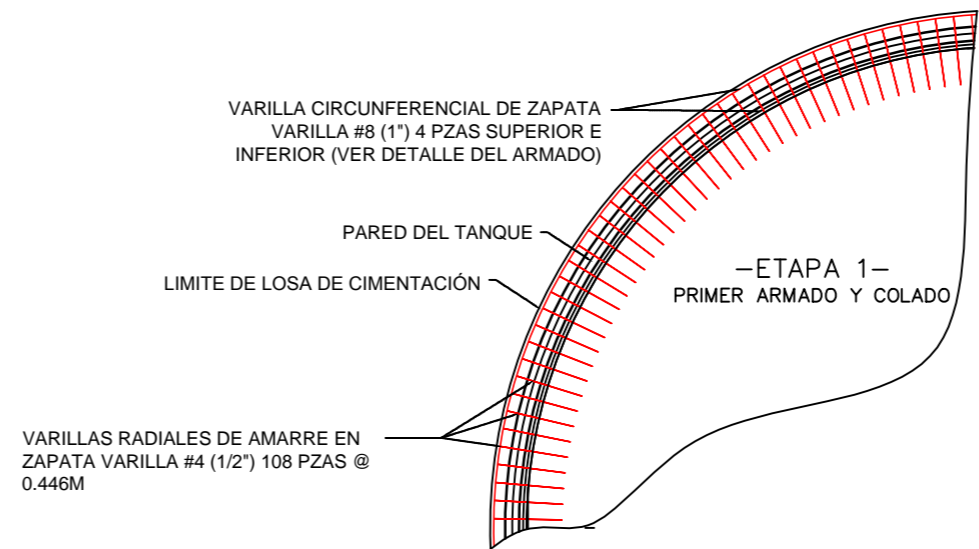
ETAPA 2-  
2do ARMADO Y COLOCADO DE PARRILLA INFERIOR



ETAPA 3-  
3er ARMADO Y 2do COLADO, COLOCADO DE PARRILLA SUPERIOR



ETAPA 1-  
COLOCADO DE TORNILLOS DE CIMENTACIÓN Y COLADO LÁMINA DE CIMENTACIÓN



ETAPA 1-  
ARMADO DE ACERO Y 1er COLADO

LOCALIZACION																											
MICROLOCALIZACION																											
SIMBOLOGIA																											
<table><tr><td>TANQUE " MIGUEL HIDALGO "</td><td></td></tr><tr><td>TANQUE EXISTENTE</td><td></td></tr><tr><td>AREA VERDE</td><td></td></tr><tr><td>AREA PAVIMENTADA</td><td></td></tr><tr><td>MALLA CICLONICA</td><td></td></tr><tr><td>SECTOR MIGUEL HIDALGO ALTO REBOMBEO</td><td>(SMHAR)</td></tr></table>		TANQUE " MIGUEL HIDALGO "		TANQUE EXISTENTE		AREA VERDE		AREA PAVIMENTADA		MALLA CICLONICA		SECTOR MIGUEL HIDALGO ALTO REBOMBEO	(SMHAR)														
TANQUE " MIGUEL HIDALGO "																											
TANQUE EXISTENTE																											
AREA VERDE																											
AREA PAVIMENTADA																											
MALLA CICLONICA																											
SECTOR MIGUEL HIDALGO ALTO REBOMBEO	(SMHAR)																										
DATOS DE PROYECTOS																											
<table><tr><td>POBLACION 2015</td><td>12,253 HAB.</td></tr><tr><td>POBLACION DE PROYECTO ( 2029 )</td><td>14,074 BENEFICIARIOS.</td></tr><tr><td>DOTACION</td><td>130 LTS./HAB./DIA</td></tr><tr><td>TASA DE CRECIMIENTO</td><td>0.95 conapo</td></tr><tr><td>COEFICIENTE DE VARIACION DIARIA</td><td>1.40</td></tr><tr><td>COEFICIENTE DE VARIACION HORARIA</td><td>1.55</td></tr><tr><td>FUENTE DE ABASTECIMIENTO</td><td>MACROTANQUE SAN JUAN CHAPULTEPEC</td></tr><tr><td>CONDUCCION</td><td>BOMBEO</td></tr><tr><td>COTA DE TANQUE MIGUEL HIDALGO</td><td>1,676.13</td></tr><tr><td>CAPACIDAD</td><td>500 M<sup>3</sup></td></tr><tr><td>TUBERIA DE SALIDA</td><td></td></tr><tr><td>LA PLANCHA</td><td>3" DE DIAMETRO</td></tr><tr><td>MATERIAL</td><td>PVC RD-26</td></tr></table>		POBLACION 2015	12,253 HAB.	POBLACION DE PROYECTO ( 2029 )	14,074 BENEFICIARIOS.	DOTACION	130 LTS./HAB./DIA	TASA DE CRECIMIENTO	0.95 conapo	COEFICIENTE DE VARIACION DIARIA	1.40	COEFICIENTE DE VARIACION HORARIA	1.55	FUENTE DE ABASTECIMIENTO	MACROTANQUE SAN JUAN CHAPULTEPEC	CONDUCCION	BOMBEO	COTA DE TANQUE MIGUEL HIDALGO	1,676.13	CAPACIDAD	500 M <sup>3</sup>	TUBERIA DE SALIDA		LA PLANCHA	3" DE DIAMETRO	MATERIAL	PVC RD-26
POBLACION 2015	12,253 HAB.																										
POBLACION DE PROYECTO ( 2029 )	14,074 BENEFICIARIOS.																										
DOTACION	130 LTS./HAB./DIA																										
TASA DE CRECIMIENTO	0.95 conapo																										
COEFICIENTE DE VARIACION DIARIA	1.40																										
COEFICIENTE DE VARIACION HORARIA	1.55																										
FUENTE DE ABASTECIMIENTO	MACROTANQUE SAN JUAN CHAPULTEPEC																										
CONDUCCION	BOMBEO																										
COTA DE TANQUE MIGUEL HIDALGO	1,676.13																										
CAPACIDAD	500 M <sup>3</sup>																										
TUBERIA DE SALIDA																											
LA PLANCHA	3" DE DIAMETRO																										
MATERIAL	PVC RD-26																										
NOTAS																											
<table><tr><td colspan="2">CONSTRUCCION DE TANQUE DE DISTRIBUCION MIGUEL HIDALGO.</td></tr><tr><td>DATOS:</td><td>PROCESO CONSTRUCTIVO DE LA CIMENTACIÓN DEL TANQUE MIGUEL HIDALGO</td></tr><tr><td>LOCALIDAD:</td><td>OAXACA DE JUÁREZ</td></tr><tr><td>MUNICIPIO:</td><td>OAXACA DE JUÁREZ</td></tr><tr><td>FECHA:</td><td>JULIO 2017</td></tr><tr><td colspan="2">DIRECTOR GENERAL</td></tr><tr><td colspan="2">COORDINADOR OPERATIVO</td></tr><tr><td colspan="2">ASESOR TÉCNICO</td></tr></table>		CONSTRUCCION DE TANQUE DE DISTRIBUCION MIGUEL HIDALGO.		DATOS:	PROCESO CONSTRUCTIVO DE LA CIMENTACIÓN DEL TANQUE MIGUEL HIDALGO	LOCALIDAD:	OAXACA DE JUÁREZ	MUNICIPIO:	OAXACA DE JUÁREZ	FECHA:	JULIO 2017	DIRECTOR GENERAL		COORDINADOR OPERATIVO		ASESOR TÉCNICO											
CONSTRUCCION DE TANQUE DE DISTRIBUCION MIGUEL HIDALGO.																											
DATOS:	PROCESO CONSTRUCTIVO DE LA CIMENTACIÓN DEL TANQUE MIGUEL HIDALGO																										
LOCALIDAD:	OAXACA DE JUÁREZ																										
MUNICIPIO:	OAXACA DE JUÁREZ																										
FECHA:	JULIO 2017																										
DIRECTOR GENERAL																											
COORDINADOR OPERATIVO																											
ASESOR TÉCNICO																											